

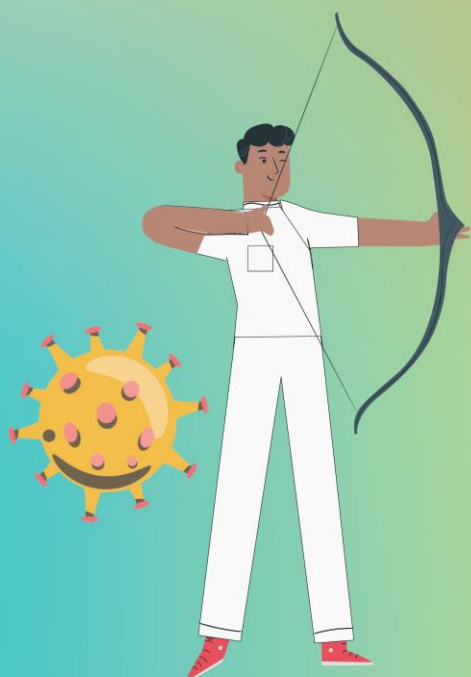
# Vaccination antigrippale

Idée reçue N°1

« Le vaccin contre la grippe n'est pas efficace »

**FAUX !**

**Le vaccin réduit le risque de complications et de formes graves : 2000 décès par an sont évités grâce au vaccin.**



GROUPEMENT HOSPITALIER  
DE TERRITOIRE  
SAÔNE ET LOIRE  
BRESSE - MORVAN



Pour en savoir plus :



# Vaccination antigrippale

Idée reçue N°2

« La grippe n'est pas une maladie grave ! »

**FAUX !**

Chaque année, la grippe est responsable d'environ 9000 décès en France.



GROUPEMENT HOSPITALIER  
DE TERRITOIRE  
SAÛNE ET LOIRE  
BRESSE - MORVAN



Pour en savoir plus :



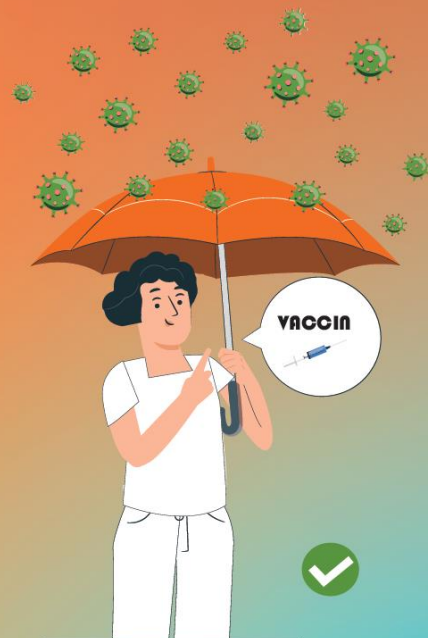
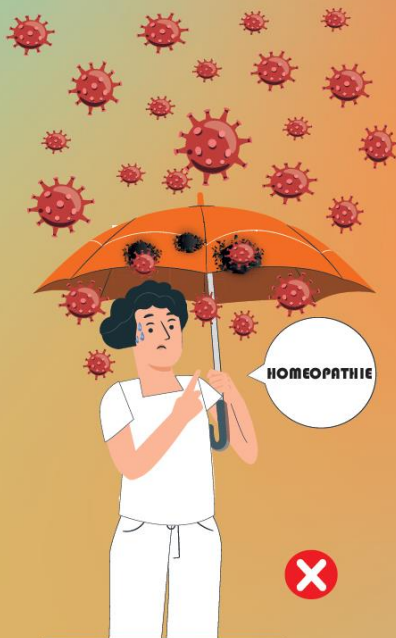
# Vaccination antigrippale

Idée reçue N°3

« L'homéopathie est aussi efficace que les vaccins contre la grippe »

## FAUX !

La substitution de l'homéopathie au vaccin constitue une réelle perte de chance pour les patients à risque.



# Vaccination antigrippale

Idée reçue N°4

« Le vaccin contre la grippe rend malade »

## FAUX !

**Le vaccin anti grippal est un vaccin inactivé = le virus est « mort » et coupé en morceaux, il ne peut donc pas vous contaminer.**



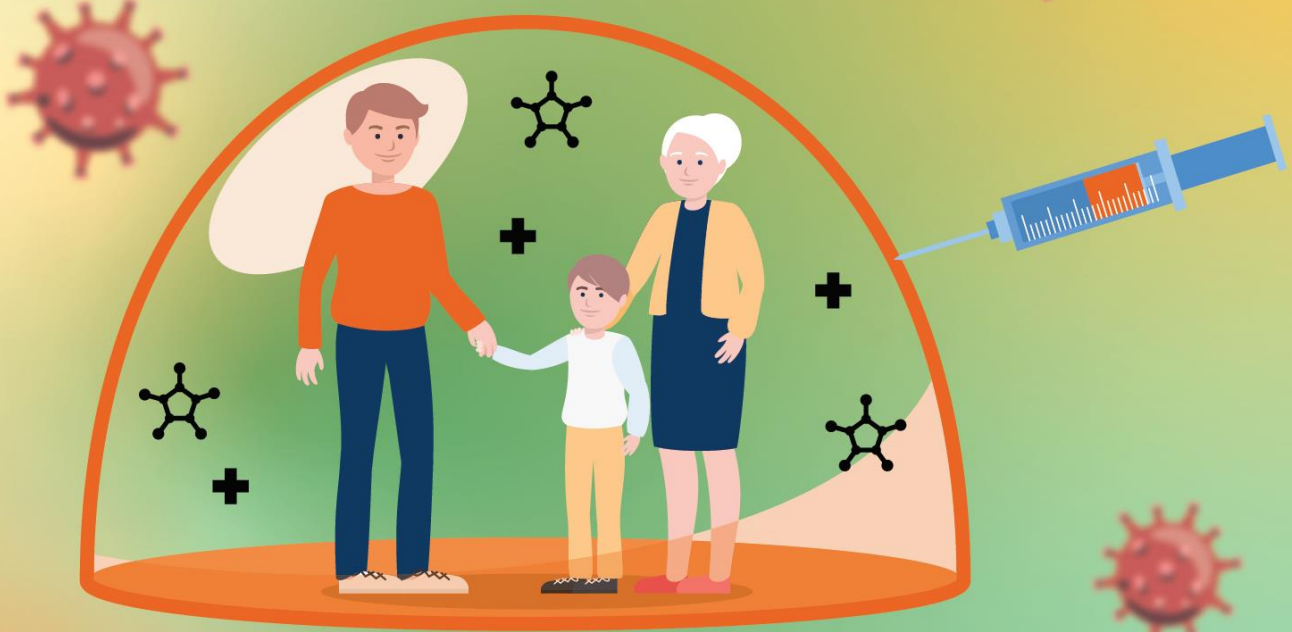
# Vaccination antigrippale

Idée reçue N°5

« Je suis en bonne santé, je ne risque rien ! »

## FAUX !

Etant en bonne santé, vous vous devez de protéger les plus vulnérables = effet cocooning.



The background of the image is a teal-to-green gradient. Scattered throughout are several microscopic, spiky particles. Some are bright orange and red, while others are a more muted, brownish-orange. The most prominent particle is in the center-right, showing a complex, multi-lobed structure with numerous sharp, reddish-brown spikes extending from its surface. Other particles are smaller and less detailed, appearing as soft, glowing shapes in the background.

**Compléments  
d'informations  
aux idées reçues**

# Vaccination antigrippale

Idée reçue N°1

« Le vaccin contre la grippe n'est pas efficace »

## FAUX !

**Le vaccin réduit le risque de complications et de formes graves : 2000 décès par an sont évités grâce au vaccin.**



- L'efficacité du vaccin contre la grippe est de 70 % chez les personnes en bonne santé. Cependant elle diminue avec l'âge (plus de 65 ans) et chez les personnes de tout âge atteintes de maladies chroniques.
- Vous devez attendre 15 jours en moyenne, après l'injection, pour développer une protection contre la grippe.
- Le vaccin contre la grippe ne protège pas contre tous les virus hivernaux dont ceux qui entraînent des symptômes similaires (ne pas confondre grippe et syndrome grippal).



# Vaccination antigrippale

Idée reçue N°2

« La grippe n'est pas une maladie grave ! »

## FAUX !

Chaque année, la grippe est responsable d'environ 9000 décès en France.



- La grippe est une maladie contagieuse, 24h avant l'apparition des symptômes, qui le plus souvent guérit spontanément.
- Cependant, elle peut entraîner des formes graves et des complications chez les personnes à risques.
- La vaccination vous protège et réduit le risque de la transmettre notamment aux personnes fragiles.





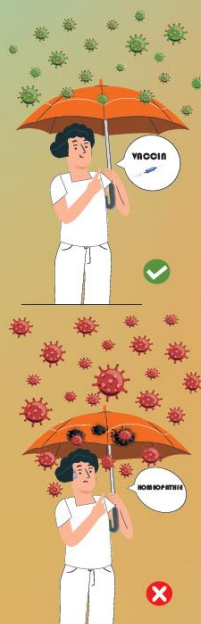
# Vaccination antigrippale

Idée reçue N°3

« L'homéopathie est aussi efficace que les vaccins contre la grippe »

**FAUX !**

**La substitution de l'homéopathie au vaccin constitue une réelle perte de chance pour les patients à risque.**



L'efficacité de l'homéopathie n'a jamais été démontrée dans la prévention de la grippe, contrairement à celle du vaccin. Le terme de « vaccin homéopathique » est abusif.

L'utiliser à la place du vaccin anti-grippal classique préconisé par les autorités de santé « constitue une perte de chance, notamment chez les personnes à risque de complications », comme le précise le Conseil d'hygiène publique de France.



# Vaccination antigrippale

Idée reçue N°4

« Le vaccin contre la grippe rend malade »

## FAUX !

**Le vaccin anti grippal est un vaccin inactivé = le virus est « mort » et coupé en morceaux, il ne peut donc pas vous contaminer.**



- Seules quelques réactions locales peuvent avoir lieu dans les 24 à 48 heures après l'injection.
- Si vous avez des symptômes grippaux, vous avez peut-être été exposé avant que votre immunité se fasse (10-15 jours après l'injection), ou c'est un autre virus hivernal qui entraîne des symptômes similaires.
- Actuellement le vaccin antigrippal est le moyen de prévention le plus efficace.



# Vaccination antigrippale

**Idée reçue N°5**

« Je suis en bonne santé, je ne risque rien ! »

## FAUX !

**Etant en bonne santé, vous vous devez de protéger les plus vulnérables = effet cocooning.**



- Tout le monde peut attraper la grippe et le virus peut être transmis à votre entourage professionnel et personnel dont des personnes à risques (plus de 65 ans, ayant une maladie chronique, femmes enceintes, nourrissons...).
- Chez ces personnes à risques, le vaccin est moins efficace.
- Un taux important de vaccination dans la population entraîne une diminution de la circulation du virus = effet protecteur.

