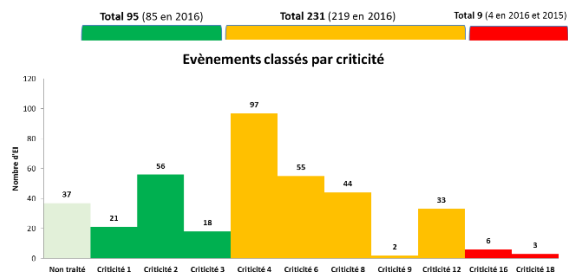


RISQUES

Evènements indésirables

372 évènements indésirables déclarés en 2017



Indicateurs qualité

- Consommation produits hydro alcooliques : C
- Prévention des infections nosocomiales : A
- Bon usage des antibiotiques : A
- Risque infectieux opératoire : A
- Maîtrise des bactéries multi-résistantes : A

Dossier du patient (*niveau de conformité*)

- Tenue du dossier patient : MCO : B
- Document de sortie : MCO : C
- Traçabilité de l'évaluation de la douleur : MCO : A
- Dépistage des troubles nutritionnels : MCO : A
- Tenue du dossier anesthésique : C

QUALITE

Certification HAS

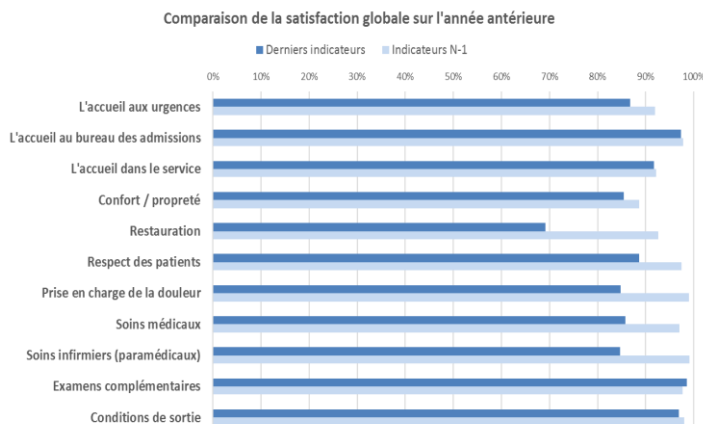
L'établissement participe à la collecte de l'ensemble des indicateurs nationaux (IPAQSS) et a satisfait aux démarches de certification HAS V2010 (MCO, SSR, USLD) et d'évaluation externe de l'ANESM (EHPAD).

Droits des patients

- Réclamations : 28 enregistrées
- Eloges : 5 Courriers (par les proches), 139 émanant des questionnaires de sortie ou enquêtes
- Communication du dossier médical : 177 demandes traitées dans le délai légal.

Satisfaction des patients

Taux de satisfaction issus des questionnaires de sortie



NOS PROJETS

Développement durable

L'établissement s'est engagé dans une démarche de développement durable et a établi un plan d'actions.

Prise en charge patient

Démarche de sécurisation des parcours patients dans toutes les prises en charge par une approche d'analyse des risques et de plans d'actions d'améliorations, notamment :

- Sécurisation des prescriptions et administration des médicaments
- Prévention du risque de fugue ou suicidaire
- Bienveillance et promotion des droits des patients

Coopération territoriale

Le centre hospitalier d'Autun s'est engagé avec d'autres établissements de santé sur une réflexion d'axes médicaux et de prise en charge par filières médicales et notamment à travers un groupement hospitalier de territoire (GHT). L'ensemble des établissements œuvrent pour des actions d'amélioration communes.

Centre hospitalier Autun

Chiffres clés

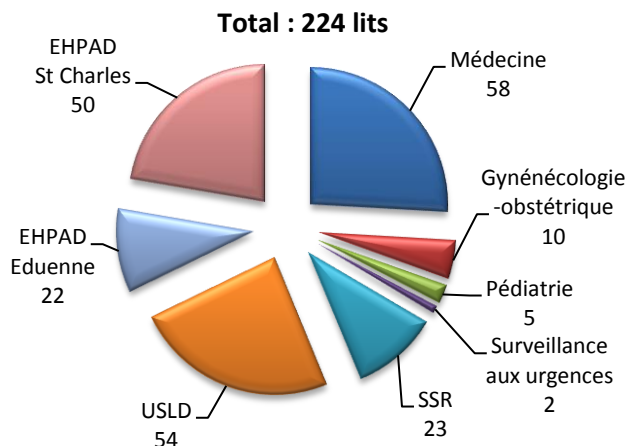
2017



7bis rue de Parpas - 71407 AUTUN cedex
www.ch-autun.fr

NOMBRE DE LITS / PLACES

Hospitalisation complète (lits)



Hospitalisation de jour

Hospitalisations partielles (Lits) 03

Accueil de jour Alzheimer (Places) 06

ACTIVITE

Hospitalisation complète	Entrées	Journées	Durée moyenne de séjour	Taux occupation
Médecine	3 328	21 132	6,23	98%
Pédiatrie	451	1 219	2,69	67%
Gynéco-Obstétrique	496	1 529	2,42	34%
SSR	195	8 571	-	102%
USLD	29	18 061	-	92%
EHPAD	35	23 271	-	89%
Total	4 534			

Hospitalisation partielle

Hospitalisation de jour 654 journées

Accueil de jour Alzheimer 13 usagers, 351 journées

Consultations externes

Nombre de consultant 21 soit, 30 608 actes dont 6 406 d'imagerie

Passages aux urgences 15 092

Sortie SMUR 466

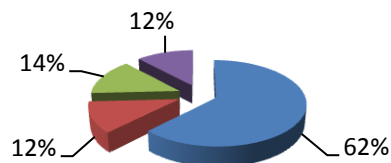
BUDGET D'EXPLOITATION

Tous Budgets

	2016	2017
Titre 1 : Charges de Personnel	21 866 651	22 578 333
Titre 2 : Charges à caractère médical	4 160 342	4 251 398
Titre 3 : Charges Hôtelières	5 285 933	5 025 479
Titre 4 : Frais financiers, amortissements et provisions	10 775 309	4 322 713

Total 42 088 236 36 177 923

Dépenses d'exploitation tous budgets



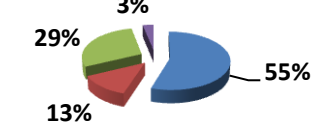
- Titre 1 : Charges de Personnel
- Titre 2 : Charges à caractère médical
- Titre 3 : Charges Hôtelières
- Titre 4 : Frais financiers, amortissements et provisions

Recettes budget hospitalier



- Titre 1 : Produits versés par l'assurance maladie
- Titre 2 : Autres recettes de l'activité
- Titre 3 : Autres produits

Recettes budgets d'hébergement



- Titre 1 : Produits afférents aux soins
- Titre 2 : Produits afférents à la dépendance
- Titre 3 : Produits de l'hébergement
- Titre 4 : Autres produits

LOGISTIQUE

Restauration

Fabrication de 178 356 repas

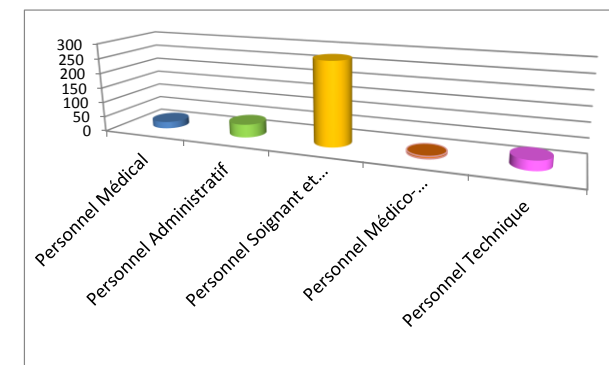
Linge

Vêtements résidents : 19 606 Kg

Linge plat : dépenses nettoyage extériorisé : 156 449 €

RESSOURCES HUMAINES

Répartition du personnel (439 au total)



Formations – Promotions professionnelles

IFSI / IFAS

Etudiants infirmiers (départ)	02
Etudiants infirmiers (départ)	02
Etudiants Aide-Soignant (départ)	01
Licence science, technologie santé mention informatique générale	01
IDE de puériculture (départ)	01
IDE de puériculture (reçu)	02
Animateur en manutention des malades	02
Master 2 Périnatalité (reçu)	01
Master 2 Droit Economie Gestion <i>spécialité Management stratégique qualité</i> et risques (reçu)	01

Plan de formation

444 agents de formés pour un montant de **532 971 €**

Quelques exemples de thématiques de formation :

- L'infirmier d'accueil et d'orientation
- Structurer et optimiser les parcours patients
- Accompagnement de fin de vie
- Gestion des conflits ; Epuisement Professionnel ; Gestion du Stress ; Relation santé-police-justice
- Humanitude ; Le touché ; Journées L'insuffisance cardiaque
- Plaies-Pansement-Cicatrisation
- La réanimation du nouveau-né
- Prise en charge des blessés lors d'attentats
- Formation ECMU (échographie médecin urgentiste niveau 1)
- Pratiques de distribution des produits sanguins labiles
- La consultation de puériculteur